

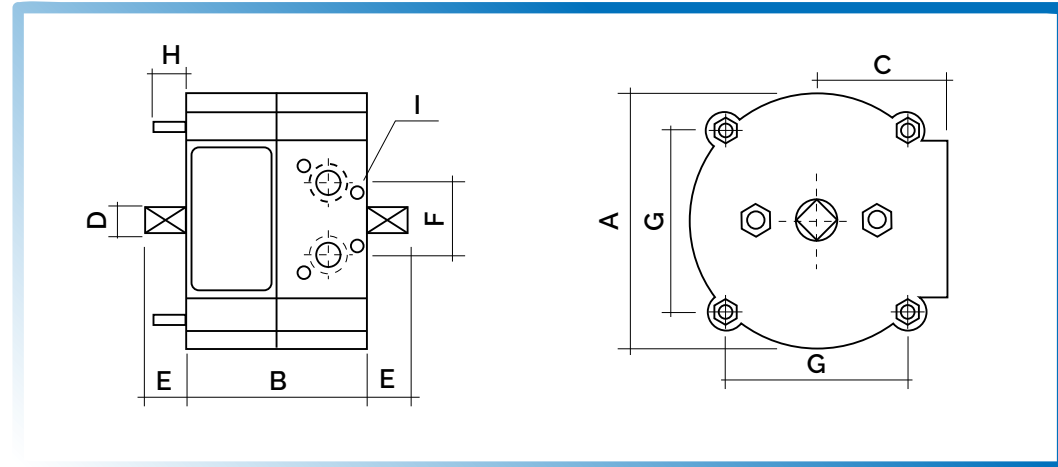
NORME PER L'INSTALLAZIONE

FLUIDI:

- Aria filtrata e lubrificata a nebbia d'olio.
- Olio minerale con viscosità compresa tra 16 e 160 cSt a 40°C.
- Soluzioni o emulsioni acquose.
- Acqua.

TEMPERATURE:

- 20°C +60°C
- Fino a 120°C per mod. HT (richiedere)
- Quale puro generatore di coppia non sono ammessi carichi assiali e/o radiali.
- E' consigliabile l'uso di fine corsa meccanici esterni.



QUOTE D'INGOMBRO

MODELLO	A	B	C	D	E	F		G		H	I
	mm	mm	mm	ømm	mm	mm	øGas	mm	øM	mm	mm
5.2 S	82,5	72	40	**	**	28	1/8"	*	*	20	Foratura ISO 5599/1
5.4 S	125	70	65	14	18	40	1/4"	90	M6	20	
5.8 S	125	90	65	14	18	40	1/4"	90	M6	20	
5.18 S	166	108	87	16	20	40	1/4"	120	M8	25	
5.32 S	166	166	87	16	20	44	1/4"	120	M8	25	
5.60 S	220	200	115	24	30	80	1/4"	165	M10	30	
5.120 S	280	230	145	24	30	110	1/4"	310	M10	30	

MOMENTO TORCENTE

ANGOLO	MODELLO	COPPIA IN daNm (Kgm) a:					CILINDRATA	PESO	PRESS MAX
		2 Bar	4 Bar	6 Bar	8 Bar	10 Bar			
90°	5.2 s	0,8	1,7	2,6	3,5	4,4	Cc/A	Kg	10 bar MODELLI S
	5.4 s	1,9	3,9	5,9	7,8	9,8	70	0,9	
	5.8 s	3	6	9	12	15	155	2,0	
	5.18 s	7	14	21	28	35	245	2,4	
	5.32 s	12	25	37	50	63	565	4,7	
	5.60 s	26	51	78	105	131	990	6,5	
	5.120 s	48	96	144	192	240	2250	16,5	
							4500	35	



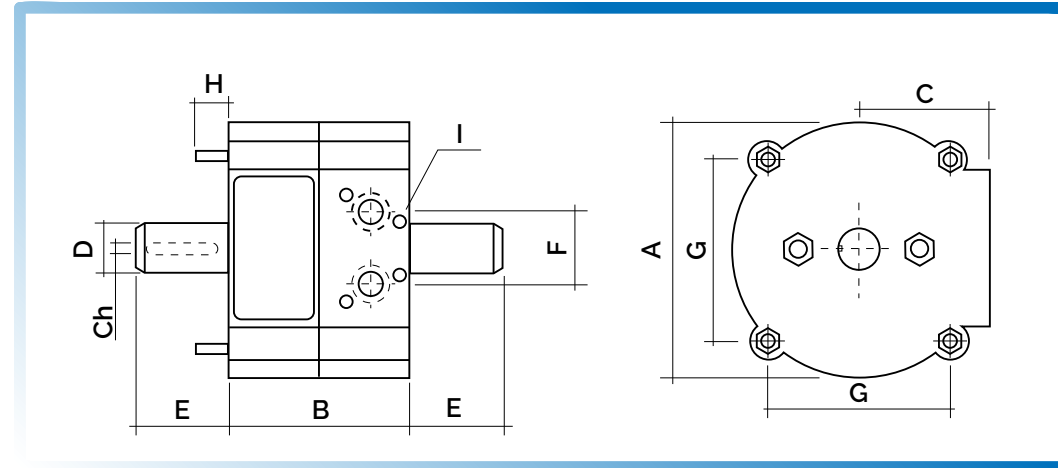
NORME PER L'INSTALLAZIONE

FLUIDI:

- Aria filtrata e lubrificata a nebbia d'olio.
- Olio minerale con viscosità compresa tra 16 e 160 cSt a 40°C.
- Soluzioni o emulsioni acquose.
- Acqua.

TEMPERATURE:

- 20°C +60°C
- Fino a 120°C per mod. HT (richiedere)
- Quale puro generatore di coppia non sono ammessi carichi assiali e/o radiali.
- E' consigliabile l'uso di fine corsa meccanici esterni..



QUOTE D'INGOMBRO

MODELLO	A	B	C	D	E	Ch	F	G	H	I	
	mm	mm	mm	mm	ømm	mm	mm	øGas	mm	øM	mm
5.2 T	82,5	72	40	16	27	5	28	1/8"	*	*	20
5.4 T	125	70	65	25	35,5	8	40	1/4"	90	M6	20
5.8 T	125	90	65	25	45,5	8	40	1/4"	90	M6	20
5.18 T	166	108	87	32	51,5	10	40	1/4"	120	M8	25
5.32 T	166	166	87	32	56,5	10	44	1/4"	120	M8	25
5.60 T	220	200	115	44	63	14	80	1/4"	165	M10	30

Foratura ISO
5599/1

MOMENTO TORCENTE

ANGOLO	MODELLO	MOMENTO TORCENTE COPPIA IN daNm (Kgm) a:								CILINDRATA Cc/angolo	PESO Kg	PRESS MAX Liquido
		2 Bar	4 Bar	6 Bar	8 Bar	10 Bar	12 Bar	15 Bar	20 Bar			
90°	5.2 T	0,8	1,7	2,6	3,5	4,4	5,3	6,6	8,9	70	0,9	20 bar MODELLI T
	5.4 T	1,9	3,9	5,9	7,8	9,8	11,8	14	19	155	2,0	
	5.8 T	3	6	9	12	15	18	23	31	245	2,4	
	5.18 T	7	14	21	28	35	43	53	71	565	4,7	
	5.32 T	12	25	37	50	63	75	94	126	990	6,5	
	5.60 T	26	51	78	105	131	157	-	-	2250	16,5	

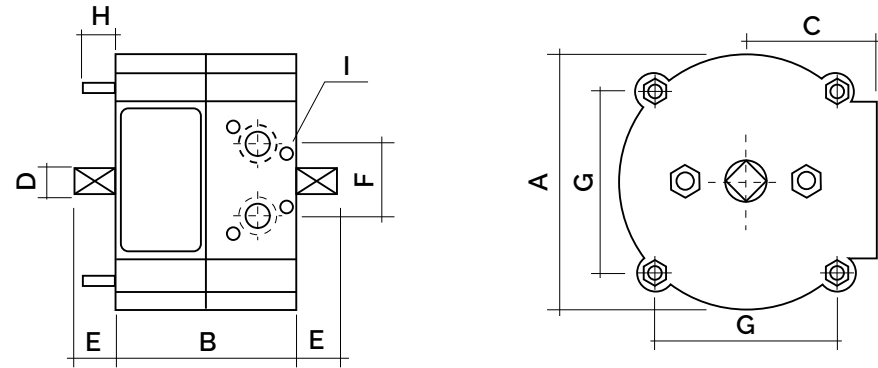
NORME PER L'INSTALLAZIONE

FLUIDI:

- Aria filtrata e lubrificata a nebbia d'olio.
- Olio minerale con viscosità compresa tra 16 e 160 cSt a 40°C.
- Soluzioni o emulsioni acquose.
- Acqua.

TEMPERATURE:

- 20°C +60°C
- Fino a 120°C per mod. HT (richiedere)
- Quale puro generatore di coppia non sono ammessi carichi assiali e/o radiali.
- E' consigliabile l'uso di fine corsa meccanici esterni..



QUOTE D'INGOMBRO

MODELLO	A	B	C	D	E	F	G	H	I		
	mm	mm	mm	ømm	mm	mm	øGas	mm	øM	mm	mm
7.2 S	82,5	72	40	**	**	28	1/8"	*	*	20	Foratura ISO 5599/1
7.4 S	125	70	65	14	18	40	1/4"	90	M6	20	
7.8 S	125	90	65	14	18	40	1/4"	90	M6	20	
7.18 S	166	108	87	16	20	40	1/4"	120	M8	25	
7.32 S	166	166	87	16	20	44	1/4"	120	M8	25	
7.60 S	220	200	115	24	30	80	1/4"	165	M10	30	

MOMENTO TORCENTE

ANGOLO	MODELLO	COPPIA IN daNm (Kgm) a:					CILINDRATA	PESO	PRESS MAX
		2 Bar	4 Bar	6 Bar	8 Bar	10 Bar			
120°	7.2 s	0,8	1,7	2,6	3,5	4,4	70	0,9	10 bar MODELLI S
	7.4 s	1,9	3,9	5,9	7,8	9,8	155	2,0	
	7.8 s	3	6	9	12	15	245	2,4	
	7.18 s	7	14	21	28	35	565	4,7	
	7.32 s	12	25	37	50	63	990	6,5	
	7.60 s	26	51	78	105	131	2250	16,5	

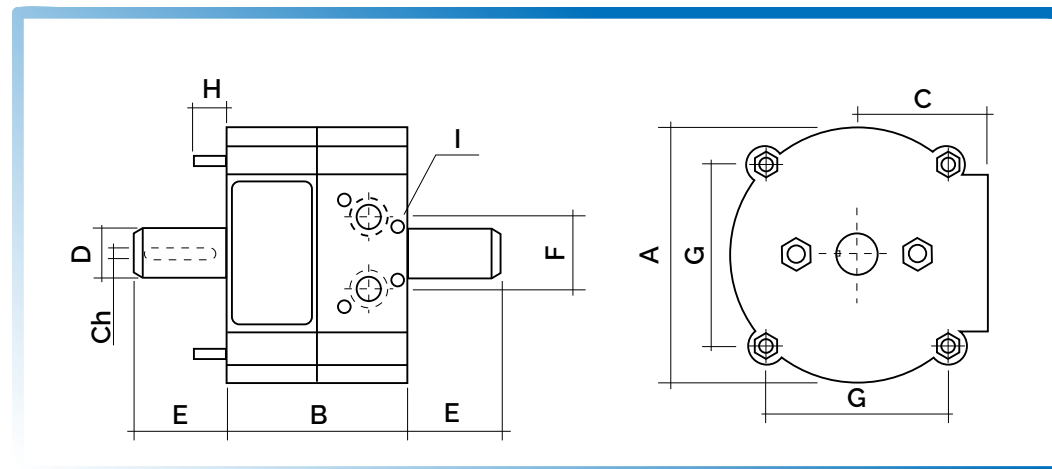
NORME PER L'INSTALLAZIONE

FLUIDI:

- Aria filtrata e lubrificata a nebbia d'olio.
- Olio minerale con viscosità compresa tra 16 e 160 cSt a 40°C.
- Soluzioni o emulsioni acquose.
- Acqua.

TEMPERATURE:

- 20°C +60°C
- Fino a 120°C per mod. HT (richiedere)
- Quale puro generatore di coppia non sono ammessi carichi assiali e/o radiali.
- E' consigliabile l'uso di fine corsa meccanici esterni..



QUOTE D'INGOMBRO

MODELLO	A	B	C	D	E	Ch	F	G	H	I	
	mm	mm	mm	mm	ømm	mm	mm	øGas	mm	øM	mm
7.2 T	82,5	72	40	16	27	5	28	1/8"	*	*	20
7.4 T	125	70	65	25	35,5	8	40	1/4"	90	M6	20
7.8 T	125	90	65	25	45,5	8	40	1/4"	90	M6	20
7.18 T	166	108	87	32	51,5	10	40	1/4"	120	M8	25
7.32 T	166	166	87	32	56,5	10	44	1/4"	120	M8	25
7.60 T	220	200	115	44	63	14	80	1/4"	165	M10	30

Foratura ISO
5599/1

MOMENTO TORCENTE

ANGOLO	MODELLO	MOMENTO TORCENTE COPPIA IN daNm (Kgm) a:								CILINDRATA	PESO	PRESS MAX
		2 Bar	4 Bar	6 Bar	8 Bar	10 Bar	12 Bar	15 Bar	20 Bar			
120°	7.2 T	0,8	1,7	2,6	3,5	4,4	5,3	6,6	8,9	70	0,9	20 bar MODELLI T
	7.4 T	1,9	3,9	5,9	7,8	9,8	11,8	14	19	155	2,0	
	7.8 T	3	6	9	12	15	18	23	31	245	2,4	
	7.18 T	7	14	21	28	35	43	53	71	565	4,7	
	7.32 T	12	25	37	50	63	75	94	126	990	6,5	
	7.60 T	26	51	78	105	131	157	-	-	2250	16,5	



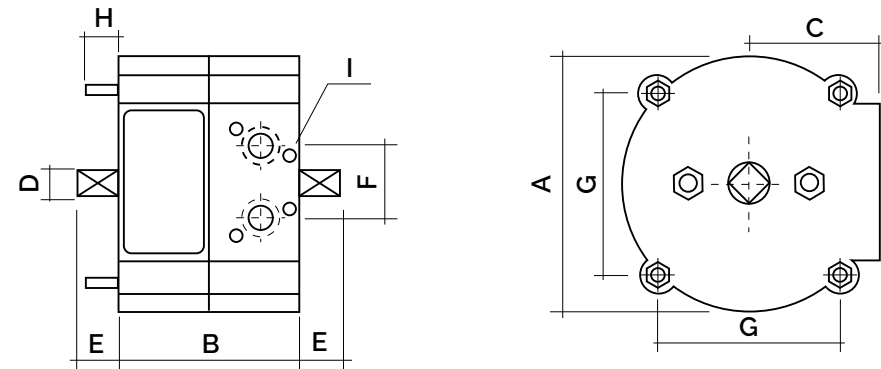
NORME PER L'INSTALLAZIONE

FLUIDI:

- Aria filtrata e lubrificata a nebbia d'olio.
- Olio minerale con viscosità compresa tra 16 e 160 cSt a 40°C.
- Soluzioni o emulsioni acquose.
- Acqua.

TEMPERATURE:

- 20°C +60°C
- Fino a 120°C per mod. HT (richiedere)
- Quale puro generatore di coppia non sono ammessi carichi assiali e/o radiali.
- E' consigliabile l'uso di fine corsa meccanici esterni.



QUOTE D'INGOMBRO

MODELLO	A	B	C	D	E	F		G		H	I
	mm	mm	mm	ømm	mm	mm	øGas	mm	øM	mm	mm
10.2 S	125	70	65	14	18	40	1/4"	90	M6	20	Forat. ISO 5599/1
10.4 S	125	90	65	14	18	40	1/4"	90	M6	20	
10.8 S	166	108	87	16	20	40	1/4"	120	M8	25	
10.18 S	166	166	87	16	20	44	1/4"	120	M8	25	

MOMENTO TORCENTE

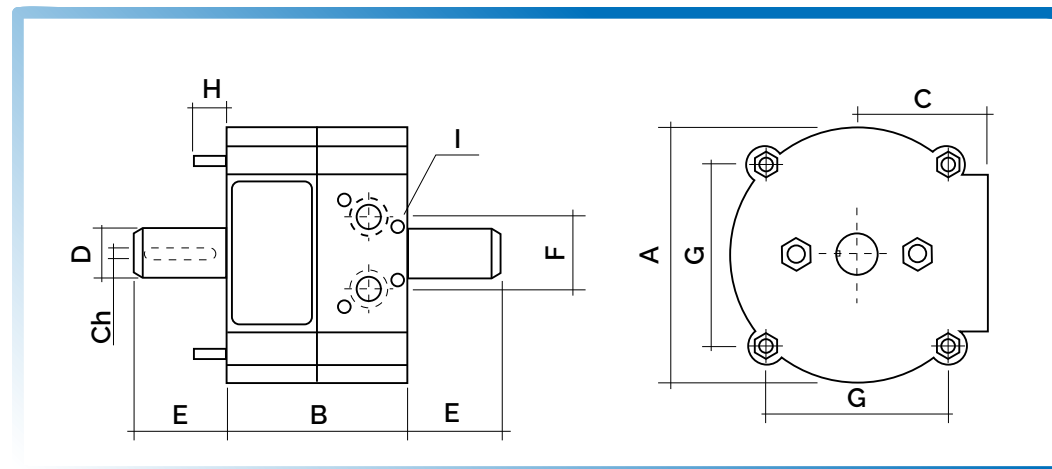
ANGOLO	MODELLO	COPPIA IN daNm (Kgm) a:					CILINDRATA	PESO	PRESS MAX
		2 Bar	4 Bar	6 Bar	8 Bar	10 Bar			
180°	10.2 s	0,9	1,9	3,8	4,7	5,7	Cc/A	Kg	10 bar MODELLI S
	10.4 s	1,9	3	4,5	6	7,5			
	10.8 s	3,5	7	10	14	17			
	10.18 s	6	12	18	25	31			

**NORME PER L'INSTALLAZIONE****FLUIDI:**

- Aria filtrata e lubrificata a nebbia d'olio.
- Olio minerale con viscosità compresa tra 16 e 160 cSt a 40°C.
- Soluzioni o emulsioni acquose.
- Acqua.

TEMPERATURE:

- 20°C +60°C
- Fino a 120°C per mod. HT (richiedere)
- Quale puro generatore di coppia non sono ammessi carichi assiali e/o radiali.
- E' consigliabile l'uso di fine corsa meccanici esterni..

**QUOTE D'INGOMBRO**

MODELLO	A	B	C	D	E	Ch	F	G	H	I	
	mm	mm	mm	mm	ømm	mm	mm	øGas	mm	øM	mm
7.2 T	82,5	72	40	16	27	5	28	1/8"	*	*	20
7.4 T	125	70	65	25	35,5	8	40	1/4"	90	M6	20
7.8 T	125	90	65	25	45,5	8	40	1/4"	90	M6	20
7.18 T	166	108	87	32	51,5	10	40	1/4"	120	M8	25
7.32 T	166	166	87	32	56,5	10	44	1/4"	120	M8	25
7.60 T	220	200	115	44	63	14	80	1/4"	165	M10	30

Foratura ISO
5599/1**MOMENTO TORCENTE**

ANGOLO	MODELLO	MOMENTO TORCENTE COPPIA IN daNm (Kgm) a:								CILINDRATA	PESO	PRESS MAX
		2 Bar	4 Bar	6 Bar	8 Bar	10 Bar	12 Bar	15 Bar	20 Bar			
180°	10.2 T	0,9	1,9	2,8	3,8	4,7	5,7	7,2	9,5	155	2,0	20 bar MODELLI T
	10.4 T	1,5	3	4,5	6	7,5	9	11,5	15,5	245	2,4	
	10.8 T	3,5	7	10	14	17	21	26	35	565	4,7	
	10.18 T	6	12	18	25	31	37	47	63	990	6,5	